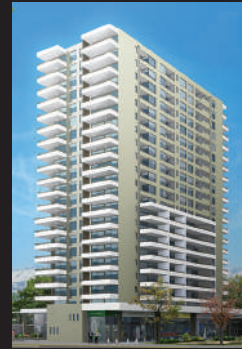




STO. DOMINGO 1410  
STGO. CENTRO



CATEDRAL 1310  
STGO. CENTRO



CHILE ESPAÑA 105  
ÑUÑA



J.P. ALESSANDRI 605  
ÑUÑA



SAN VICENTE DE PAUL  
5855, LA REINA



LA CONCEPCIÓN 7633  
LA FLORIDA



LA MARINA 1150  
SAN MIGUEL



KENNEDY 5700  
VITACURA

## 78 AÑOS EN EL MERCADO NOS DA LA EXPERIENCIA QUE MARCA LA DIFERENCIA

El edificio Santa Victoria 99 es un proyecto concebido, desarrollado y construido por Danacorp S.A. Una empresa de vasta experiencia y trayectoria inmobiliaria que se caracteriza por diseñar departamentos verdaderamente amplios y de calidad, con personal altamente experimentado y de prolongada permanencia en la empresa.



SALA DE VENTAS: SANTA VICTORIA 99, SANTIAGO. 2 2796 5028 - 9 3259 3048

[santavictoria99.cl](http://santavictoria99.cl)

Todas las imágenes y fotos contenidas en este impreso fueron elaboradas con fines ilustrativos y no constituyen una representación exacta de la realidad. Su único objetivo es mostrar una caracterización general del proyecto y no cada uno de sus detalles, pudiendo sufrir variaciones durante su desarrollo sin previo aviso. Lo anterior se informa en virtud de lo señalado en la Ley N° 19.496.



# EDIFICIO Santa Victoria 99



EDIFICIO  
*Santa Victoria 99*

En una ubicación privilegiada de la comuna de Santiago se encuentra el edificio Santa Victoria 99, emplazado en un sector residencial, tranquilo y bien conectado: a pasos del Parque Bustamante, la estación de metro Santa Isabel y cercano a importantes avenidas para llegar rápidamente a malls, bancos, cines, restaurantes y todo tipo de servicios.

Descubre este atractivo proyecto de gran plusvalía al mejor precio por m<sup>2</sup>.

*En un barrio residencial del Centro  
a pasos de todo*





AMBIENTES PARA VIVIR Y DISFRUTAR

## ESPACIOS AMPLIOS, LUMINOSOS Y FUNCIONALES

- Arquitectura que privilegia la espacialidad y luminosidad con excelente distribución
  - Amplios living comedor
- Espectaculares dormitorios principales en suite con walk-in clóset en los que puede caber un escritorio
- Grandes Deptos. de 48,9 m<sup>2</sup> totales en 1 dormitorio hasta 99,7 m<sup>2</sup> totales en 3 dormitorios
  - Magníficas terrazas en todos los Deptos.
- Amplias cocinas integradas, americanas y tradicionales con logia independiente

ARQUITECTURA PARA UNA REAL HABITABILIDAD



CATEGORÍA EN LOS DETALLES

## TERMINACIONES, DETALLES E INSTALACIONES DE ALTA CALIDAD DESARROLLADAS CON EXPERIMENTADO PERSONAL PROPIO

- Puertas de acceso enchapadas en madera
- Piso flotante fotolaminado con tecnología SPC en recintos habitables
- Ventanas de aluminio color titanio con termopanel
- Cubiertas de cocinas y vanitorios en cuarzo con griferías de moderno diseño
- Cocinas amobladas y equipadas con encimera vitrocerámica de 3 platos, horno, microondas y campana deslizante de 90 cms. con extracción forzada en la techumbre
- Instalación para lavadora y alarma en todos los departamentos
- Calefón individual para agua caliente. Ud. controla su consumo y no hay gastos comunes por este concepto
- Instalaciones eléctricas y sanitarias de alta calidad

CALIDAD EN LAS INSTALACIONES



AMPLIAS TERRAZAS QUE PROLONGAN TU ESPACIO



LA COMODIDAD DE LA AMPLITUD

## LA AMPLITUD Y EL SENTIDO DE PERTENENCIA

Las terrazas se han transformado en un espacio infaltable que marcan la diferencia. Nos preocupamos que las terrazas sean realmente amplias para prolongar los espacios interiores o para usarlas como un ambiente adicional.

Diseñamos los dormitorios principales para que sean cómodos y amplios. Tanto así, que en algunos casos puede caber un escritorio, convirtiendo el dormitorio en un espacio multifuncional.

Los segundos dormitorios siempre son para 2 camas, con el clóset y ventana a los lados, que es lo ideal para una adecuada habitabilidad. Nunca detrás o al frente de las camas.

Con esta amplitud y comodidad el teletrabajo ya no será un problema.



UNA EXTRAORDINARIA UBICACIÓN EN UN BARRIO RESIDENCIAL DEL CENTRO DE SANTIAGO CON GRAN CONECTIVIDAD



Parque Bustamante a 9 min.



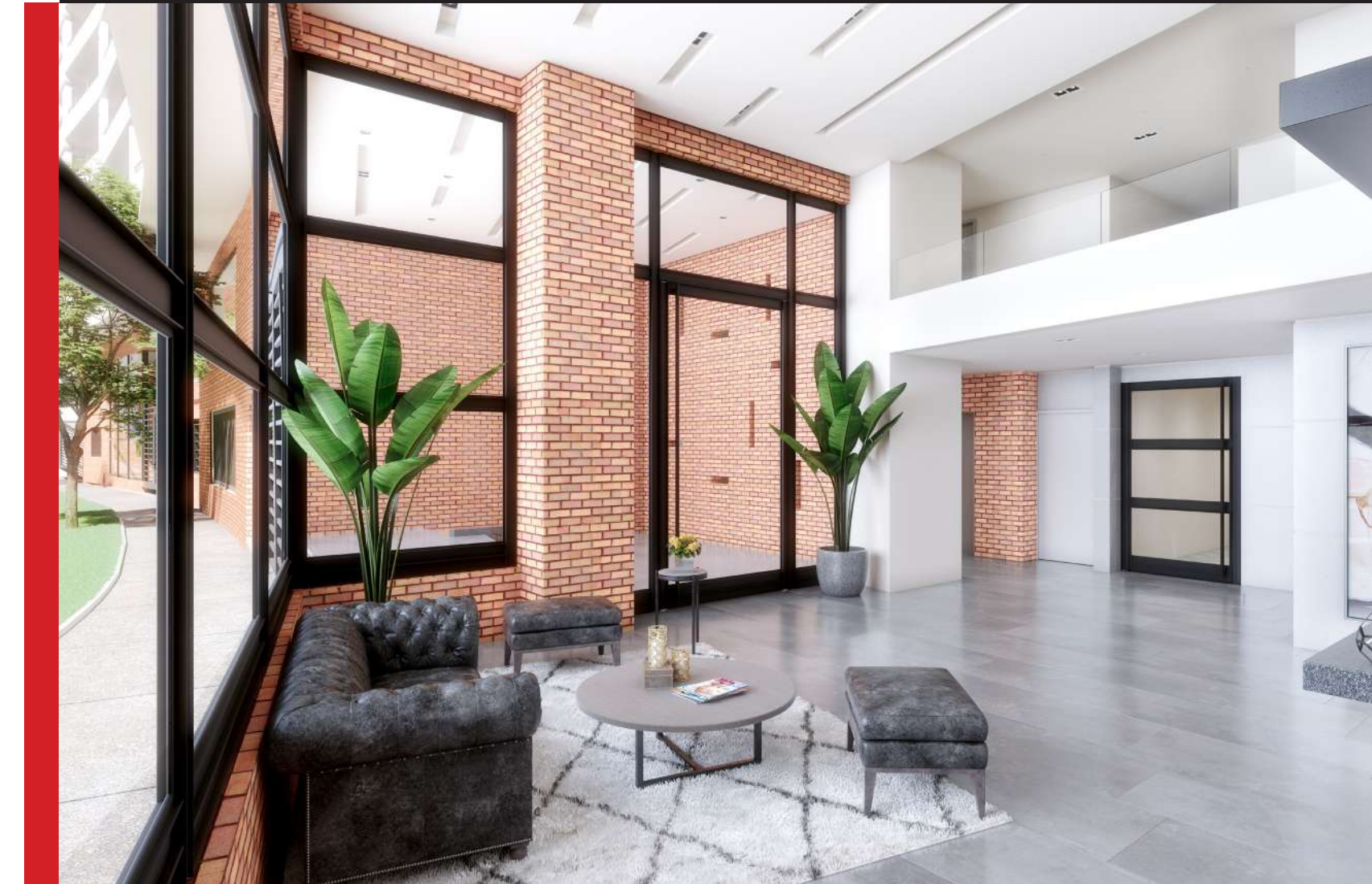
Metro Santa Isabel a 6 min.



Inmediato a cicloviás



Barrio Italia a 11 min.



## CATEGORÍA Y EQUIPAMIENTO

- Hall de acceso en doble altura y recepción finamente amoblada
- Portería independiente para el control del acceso peatonal y vehicular
  - Bodega en portería para recepción de encomiendas
  - Agradable jardín interior
- Gran sala multiuso (no equipada) con cocina integrada
  - Gimnasio equipado
  - Lavandería en primer piso
- Grupo electrógeno de emergencia para ascensores, bombas de impulsión de agua y algunos espacios comunes
- Circuito cerrado de TV y grabación de imágenes con múltiples cámaras en los accesos y ascensores